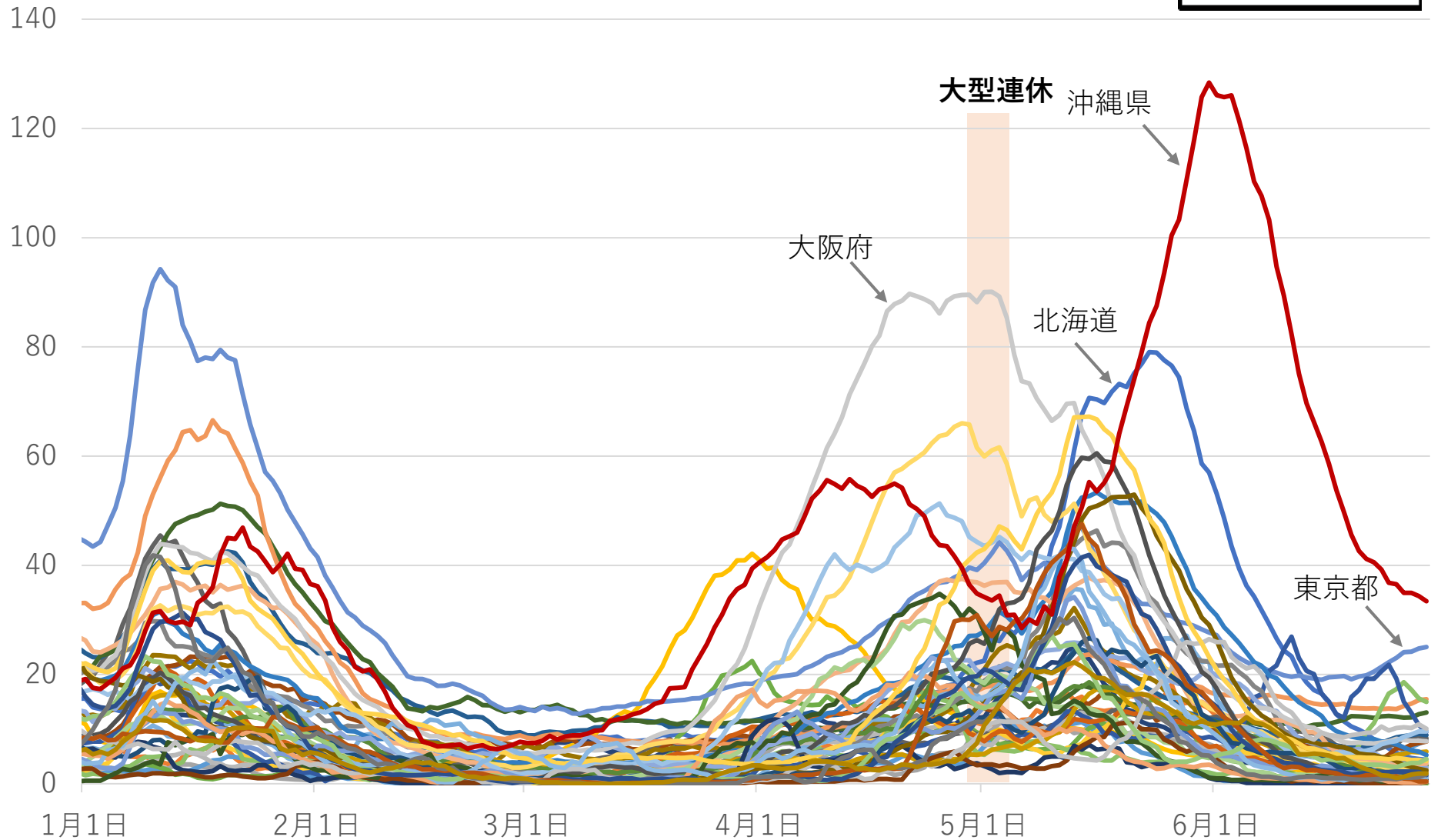


図1 都道府県別にみる陽性者数の推移

資料3-6

報告された陽性者数の人口10万人あたり7日間合計



出典：NHK特設サイト「新型コロナウイルス」掲載の都道府県ごとの陽性者数をもとに筆者作図

図2 医療圏別に見る新規陽性者数の推移 (沖縄県)

人口10万人あたり7日間合計

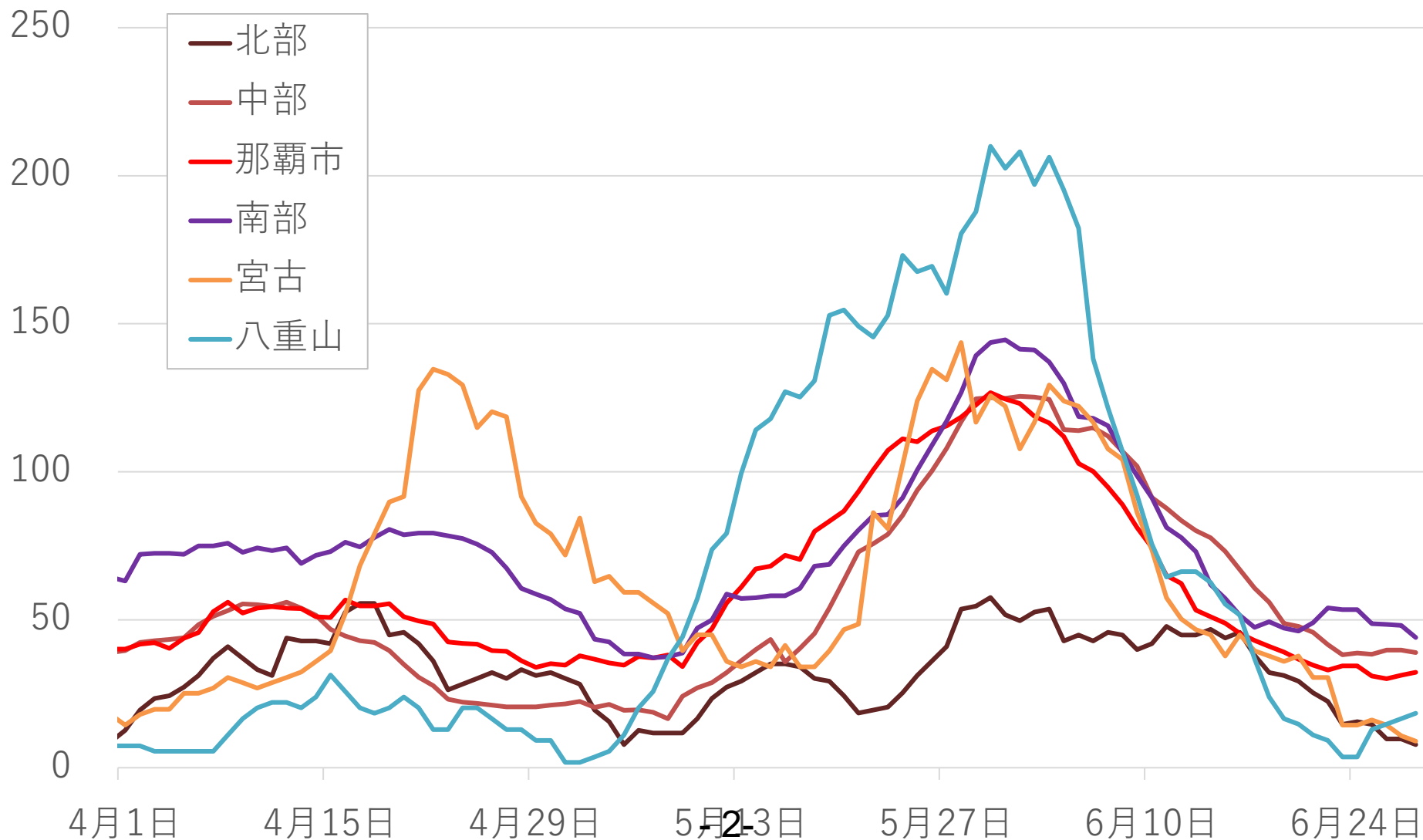


図3 年齢別陽性者数の推移 (週あたり)

7/31 9/5
緊急事態宣言

12/14 1/19 2/28 緊急特別対策 緊急事態宣言
3/29 4/12 5/23 緊急特別対策 まん延防止等重点措置 緊急事態宣言

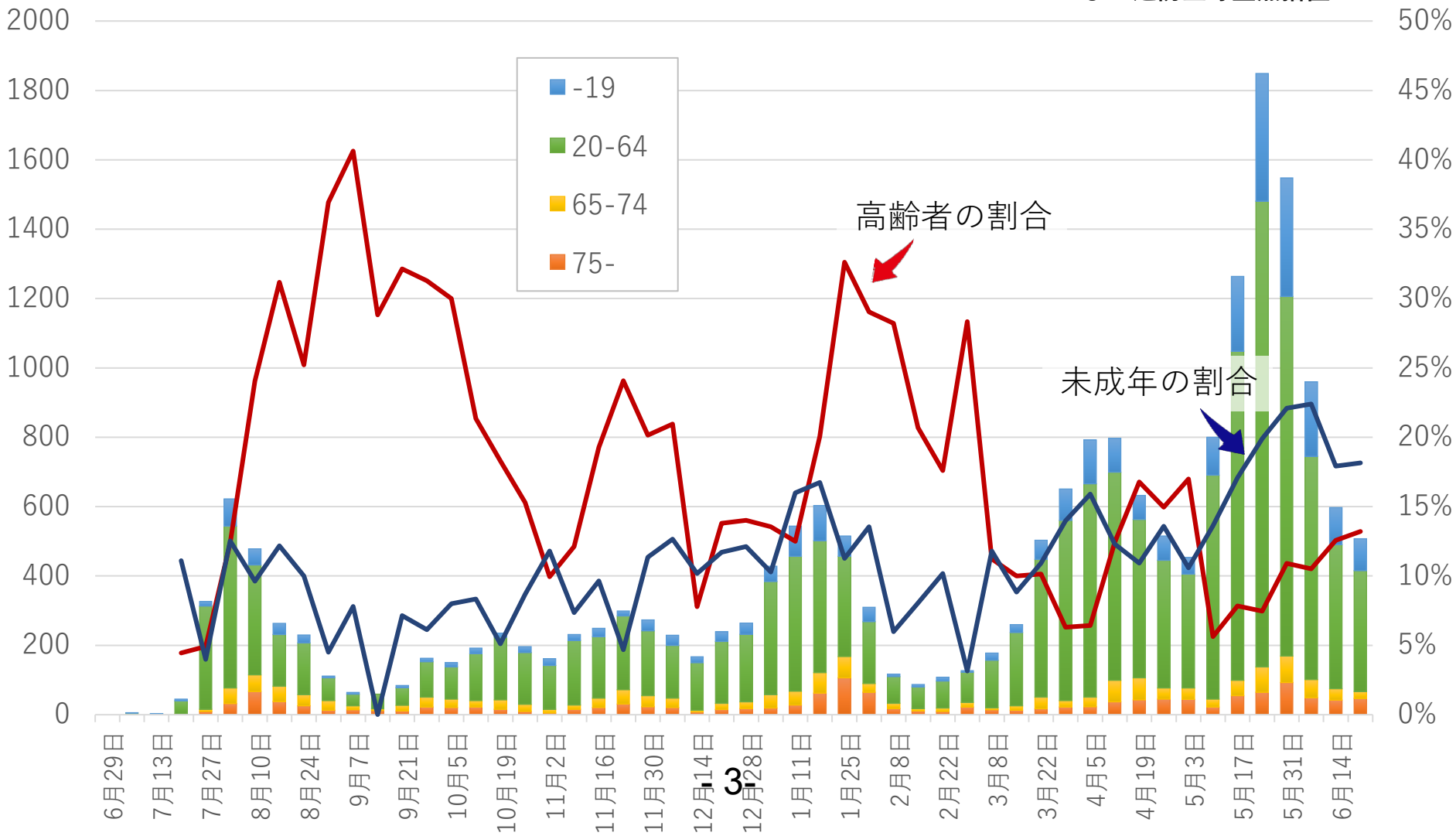


図4 新規陽性者数および重症度別入院患者数

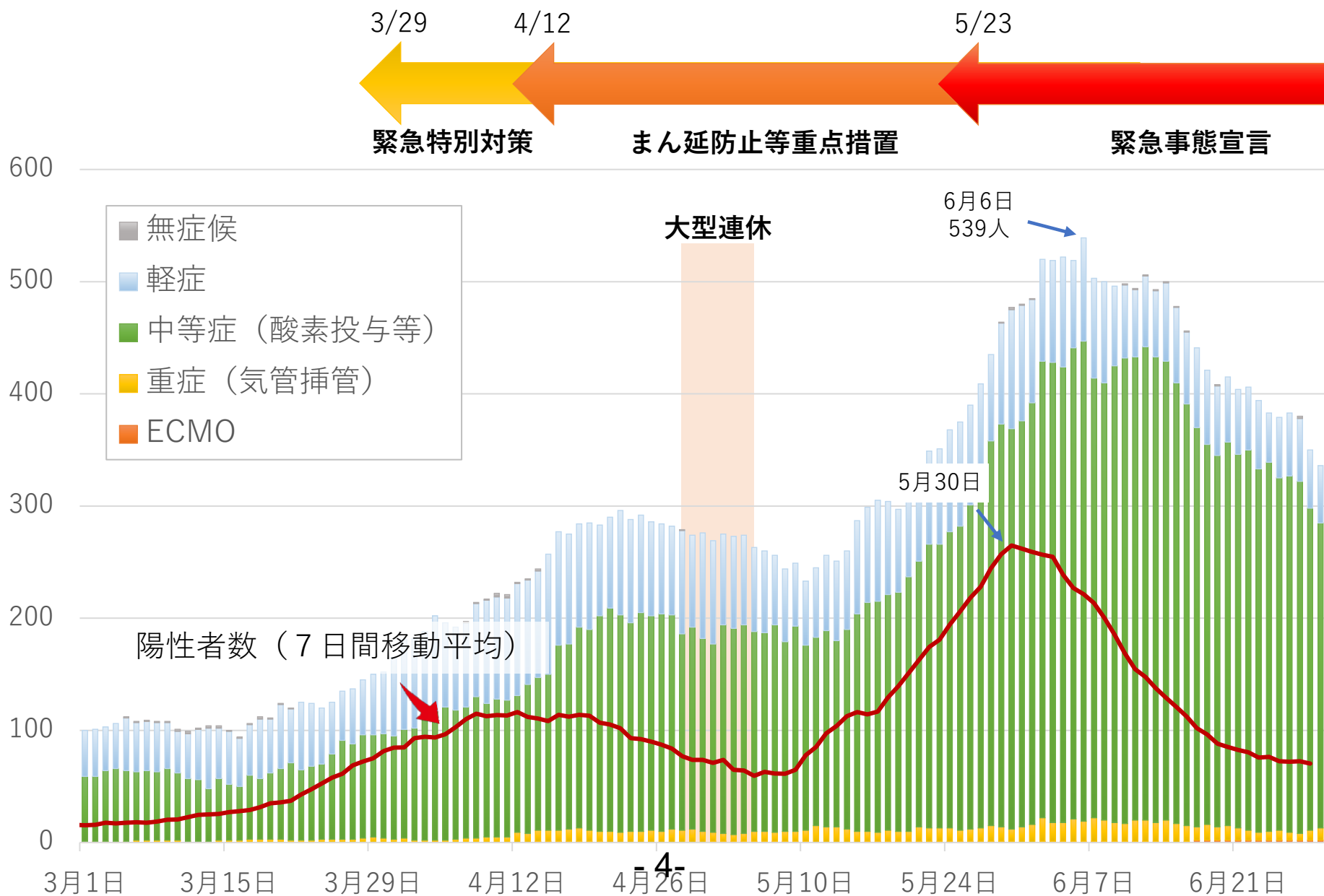
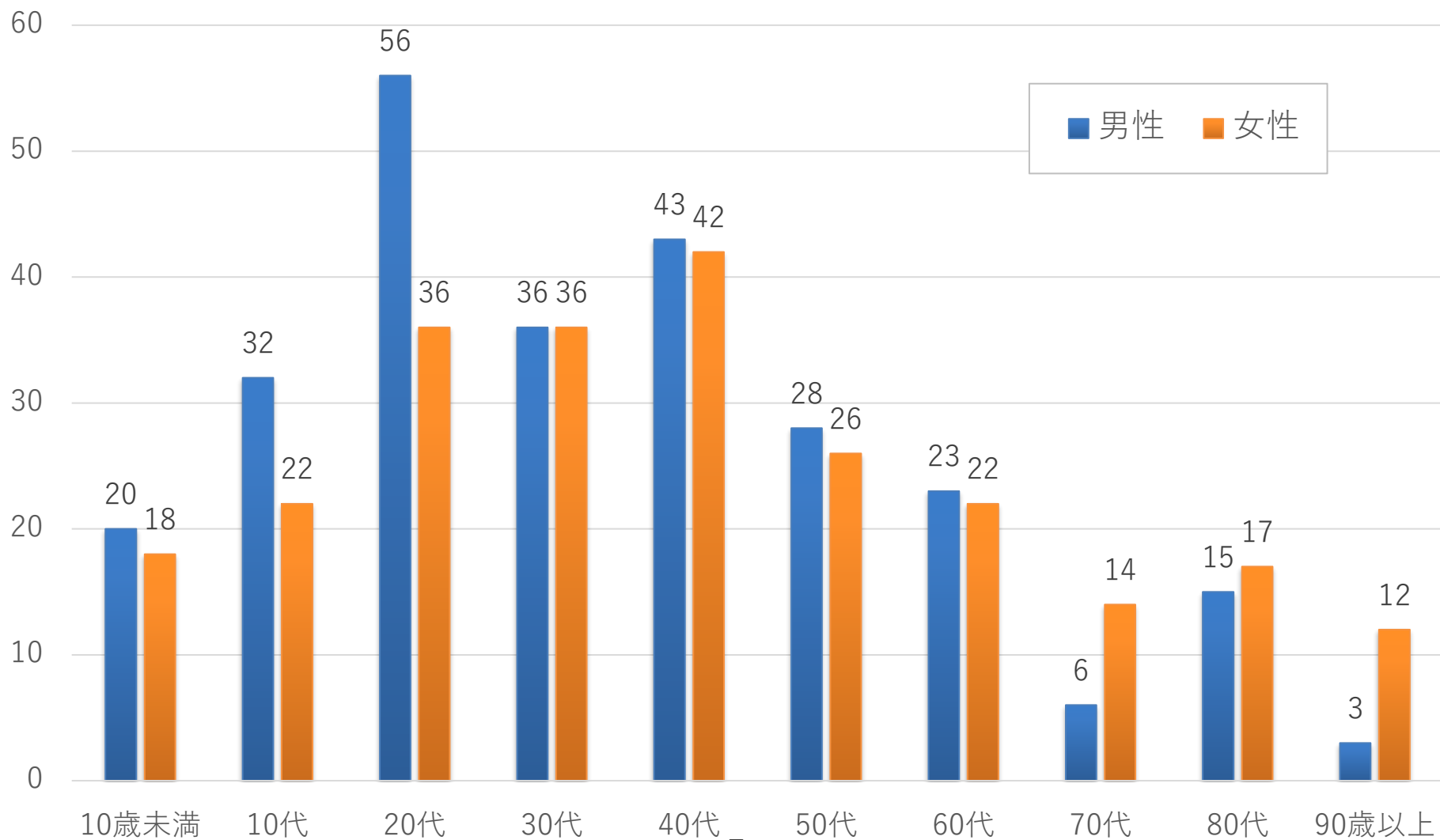


図5 沖縄県における性年齢階級別症例数（6月21日～27日）

n=507





那覇市国際通り
6月26日（土）23時00分



那覇市松山地区
6月26日（土）23時30分 - 6-

図6 今夏の流行に備える沖縄県の対策について

渡航自粛の徹底

県外に求めている来訪自粛を改めて周知徹底すること。やむなく必要があって来訪される場合には、渡航前にPCR検査による陰性判定を受けていただくこと。

イベントの中止・延期

規模や場所に関わらず、すべての県内イベントは延期または中止いただくこと。スポーツイベントについては、無観客で開催すること。とくに、県外からの渡航者と県民とが一緒に集うようなイベント開催しない。

ワクチン接種の推進

医療介護従事者に次いで、渡航者と接点が多いと考えられる飲食店従業員や観光従事者への接種を進めること。さらに、感染リスクが高いと考えられる建設従事者、集団生活をしている方へと進めること。